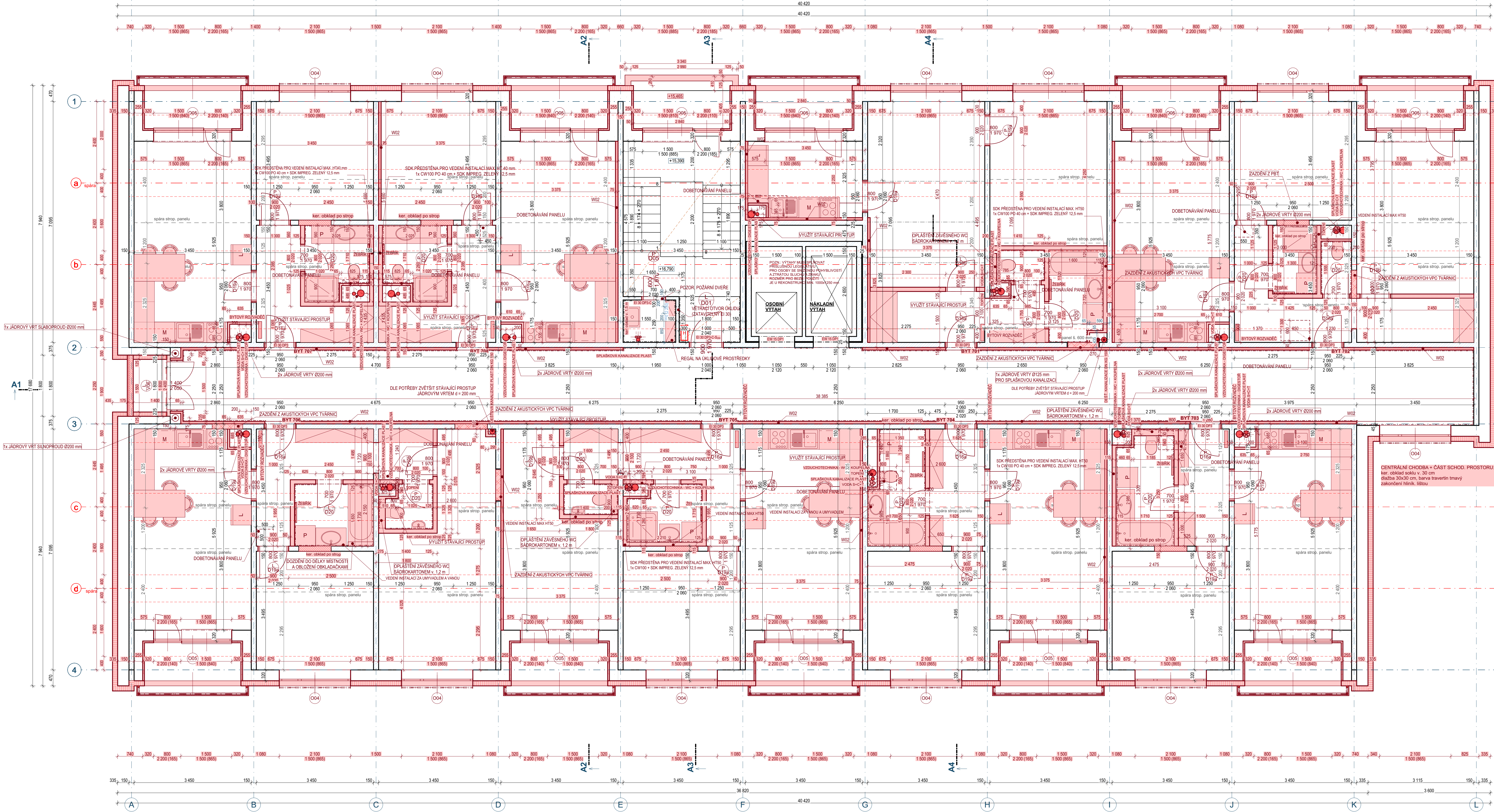


POZNÁMKY:
V PROSTORU KOUPELNĚ (VLHKÝ PROVOZ) BUDE VŽDY JAK V PRŮCHÁCH POUŽIT ZELEŇ. IMPREGNOVÁNÝ SÁDROKARTON. V PŘÍPADĚ NÁVRHU DLAŽBY BUDE RÁSTR ZHUSTĚN DLE PŘEDPISANÉHO TECHNOLOGICKÉHO POSTUPU VÝROBY. PŘI REALIZACI JE NUTNÉ DOKONČOVAT TECHNOLOGICKÝ POSTUP VYBRANÉHO VÝROBCE.
VEŠKERÉ OCELOVÉ PROFILY MUSÍ BÝT NOVĚ OPLÁŠTĚNÝ DLE POŽADAVKŮ PBR BEZ OHLEDU NA JEJICH SOUČASNOU OCHRANU - VIZ. W03, W04, W05.
CENTRÁLNÍ CHODBA ČÁST SCHODISTOVÉHO PROSTORU: KER. OBKLAD SKL V. 30 cm, DLAŽBA 30x30 cm, BARVA TRAVERTIN TRAVY ZAKONČENÍ HLINIKOVOU LÍSTOU.
BAREVNÉ PŘEVODNÍ JE NUTNÉ ODSOUHLASIT INVESTOREM A PŘEDLOŽIT VZORKOVNÍ. VYBRANÝ DODAVATEL PROVEDE SPÁROŘEZ A VIZUALIZACI NA ZÁKLADĚ VYBRANÉHO TYPU DLAŽBY.

POZN.: TYPICKÉ PODLAŽÍ
CELKEM 12 VYREZÁVANÝCH OTVORŮ 900x2020 mm. BOURACÍ PRÁCE VRTACÍ A REZACÍ TECHNIKOU, BOURACÍ KLDIVA NEJSOU PŘÍPUSTNÁ.
- PŘI REZÁNÍ BUDOV OKOLNÍ KONSTRUKCE ZAJIŠTĚNÝ PODEPŘENÍM
- REZANÉ ČÁSTI MUSÍ BÝT RUČNĚ MANIPULOVATELNÉ
- OTVOR BUDE PŘED REZÁNÍM ZAJIŠTĚN VLEPENOU BETONÁRSKOU VÝZTUŽÍ
2x R8 VODROVNĚ DOLE, KOTVENÍ VÝZTUŽE 400 mm
- MAXIMÁLNÍ PŘÍPUSTNÁ VELIKOST OTVORU JE 1000x2050 mm
ZDROJ JE STAVEBNÍ KONSTRUKČNÍ ŘEŠENÍ (NG, PETR HAMPL)
ZÁROVENÍ MUSÍ BÝT PO ODSTRÁNĚNÍ VŠECH OMÍTEK PRŮVÁZ STATIKA HLAVNÍ PROJEKTANT.
NEBOŤ BUDE PATŘNĚ PŘEVODNÍ ÚSPORÁDÁNÍ NOSNÉHO SYSTÉMU, NAPŘÍKLAD POZIC STÝNÝCH SPAR STĚNOVÝCH PANELŮ.
ULOŽENÍ STŘEPNÍCH PANELŮ JEJICH ROZMĚR. PŘI STAVBĚ DOMU TOTIŽ MŮŽE DOJÍT K ODOCHÝM OD POVOJNÍ PROJEKTOVÉ DOKUMENTACE.
NAPŘÍKLAD Z DŮVODU DOSTUPNOSTI JEDNOTLIVÝCH PANELOVÝCH DÍLCŮ, COŽ PAK MÁ ZA NÁSLEDEK ODJINĚNÍ ÚSPORÁDÁNÍ PANELOVÝCH PRVKŮ.
TO POTOM BUDE MÍT VLIV NA MOŽNOSTI ZASAŇI DO TAKOVÉ NOSNÉ KONSTRUKCE, AT UŽ POZIC VYREZÁVANÝCH DVĚRNÍCH OTVORŮ, NEBO JADROVÝCH VRTŮ.
PŘI ZASAŇI DO NOSNÝCH KONSTRUKCÍ JE NUTNÉ RESPEKTOVAT PODMÍNKY VE STAVEBNÍ KONSTRUKČNÍM ŘEŠENÍ - STATICKÉM VÝPOČTU, NAPŘÍKLAD T.O.
ZE OTVORŮ V PANELECH NELZE VYREZÁVAT V MÍSTĚ STÝNÝCH SPAR, NEBO ŽE NESMÍ BÝT POUŽITA BOURACÍ TECHNIKA TYPU KLDIV A ZBLUČEK.
POZN.: VEŠKERÉ PODLAHY A OMÍTKY NA STĚNÁCH A STROPECH V INTERIÉRU BUDOV ODSTRANĚNÝ AŽ NA PANEL. PANEL BUDE OČIŠTĚN PŘED APLIKACÍ NOVÝCH VRSTEV.
NESMÍ PŘITOM DOJÍT K POŠKOZENÍ PANELU.



LEGENDA MATERIÁLŮ - STÁVAJÍCÍ

- NOSNÉ PREFABRIKOVANÉ STÁVAJÍCÍ PANELY
- KERAMZITBETONOVÉ PANELY STÁVAJÍCÍ
- STÁVAJÍCÍ CÍHLY CP, CD-M NA VPC MALTU
- OCELOVÉ NOSNÉ PROFILY STÁVAJÍCÍ, ZAKRYTÉ ZAZDĚNÍM, NEBO OPLÁŠTĚNÍM

LEGENDA MATERIÁLŮ - NOVÉ

- POROBETONOVÉ STĚNY - NOSNÉ
- POROBETONOVÉ PRŮCHÝVKY - NENOSNÉ
- BETON PROSTÝ - ZÁKLADOVÉ PASY POD PORTAL
- ŽELEZOBETON - DRUH VIZ DETAILŮ, NEBO POPISKY
- VÁPENOPÍSKOVÉ TVÁRNICE AKUSTICKE - ZAZDÍVÁNÍ OTVORŮ
- SYSTÉMOVÁ SÁDROKARTONOVÁ PRŮCHÁ BILA / ZELENA - VLHKÉ PROVOZY

- SYSTÉMOVÁ SÁDROKARTONOVÁ KONSTRUKCE S AKUSTICKÝMI POŽADAVKY
- SYSTÉMOVÁ SÁDROKARTONOVÁ KONSTRUKCE S POŽÁRNĚ - BEZPEČNOSTNÍMI POŽADAVKY
- EXTRUDOVANÝ POLYSTYREN
- FENOLICKÁ PĚNA
- PIR IZOLACE
- MINERÁLNÍ VATA

LEGENDA PŘÍČEK A PŘEDSTĚN

- W01 - SDK MEZIBÝTOVÁ PRŮCHÁ RC3 b. 300 mm, 2x12,5 mm SDK DFH2R + CW100 s MIN. VATOU 80 mm + VZD. MEZERA 50 mm + CW10 s MIN. VATOU 80 mm + SDK DFH2R 2x12,5 mm
NEPRŮZVUČNOST 74 dB, POŽÁRNÍ ODOLNOST 60 MIN
POZN.: ŠÍŘKA VZDUCHOVÉ MEZERY SE MŮŽE LIŠIT NA ZÁKLADĚ ZJIŠTĚNÉHO TYPU PROFILU SLOUPU A NEBO NÁVLAŽKOVÝ PRŮVLAKU PO ODKRYTÍ KONSTRUKCE
- W02 - SDK PŘEDSTĚNA AKUSTICKÁ 75 mm - SDK AKUSTICKÝ 1x12,5 mm DFH2R + TENKOSTĚNNÉ PROFILY CW50 + MINERÁLNÍ VATA 40 mm + VZD. MEZERA 12,5 mm. ZLEPŠENÍ NEPRŮZVUČNOSTI O 16 dB
- W03 - OPLÁŠTĚNÍ STÁVAJÍCÍHO OCELOVÉHO PROFILU HEA 220 V AKUSTICKÉ PŘÍČCE - 1x SDK ČERVENÝ PROTIPOŽÁRNÍ 15 mm R45 + PŘESAŇ SDK AKUSTICKÝ 2x12,5 mm DFH2R.
MEZERY MEZI OCELOVÝM PROFILEM A SDK KONSTRUKCÍ VYPAT MINERÁLNÍ VATOU PRO ZLEPŠENÍ AKUSTIKY
POZN.: JEDNA SE O ZAKRYTOU KONSTRUKCI. OCELOVÝ PROFIL HEA 220 BYL ODHADNUT NA ZÁKLADĚ VNĚJŠÍHO ROZMĚRU ZAKRYVACÍJÍ KONSTRUKCE - PŘESNÝ CHARAKTER BUDE PŘÍSPŮSOBEN DLE SKUTEČNOSTI
POZN.: PLATÍ PRO 1.NP, KDE JE MINIMÁLNÍ POŽADAVEK R45
- W04 - OPLÁŠTĚNÍ STÁVAJÍCÍHO OCELOVÉHO PROFILU HEA 220 - 1x SDK ČERVENÝ PROTIPOŽÁRNÍ 15 mm R45 + MEZERY MEZI OCELOVÝM PROFILEM JSOU PRAVĚDPODOBĚ ZAZDĚNÉ - NUTNO OVĚRIT BĚHEM PROVÁDĚNÍ STAVBY
POZN.: JEDNA SE O ZAKRYTOU KONSTRUKCI. OCELOVÝ PROFIL HEA 220 BYL ODHADNUT NA ZÁKLADĚ VNĚJŠÍHO ROZMĚRU ZAKRYVACÍJÍ KONSTRUKCE - PŘESNÝ CHARAKTER BUDE ZJIŠTĚN BĚHEM PROVÁDĚNÍ STAVBY
POZN.: PLATÍ PRO 1.NP, KDE JE MINIMÁLNÍ POŽADAVEK R45
- W05 - OPLÁŠTĚNÍ STÁVAJÍCÍHO OCELOVÉHO PROFILU HEA 220 - 1x SDK ČERVENÝ PROTIPOŽÁRNÍ 18 mm R60 + MEZERY MEZI OCELOVÝM PROFILEM A SDK KONSTRUKCÍ JSOU PRAVĚDPODOBĚ ZAZDĚNÉ
- NUTNO OVĚRIT BĚHEM PROVÁDĚNÍ STAVBY
POZN.: JEDNA SE O ZAKRYTOU KONSTRUKCI. OCELOVÝ PROFIL HEA 220 BYL ODHADNUT NA ZÁKLADĚ VNĚJŠÍHO ROZMĚRU ZAKRYVACÍJÍ KONSTRUKCE - PŘESNÝ CHARAKTER BUDE ZJIŠTĚN BĚHEM PROVÁDĚNÍ STAVBY
POZN.: PLATÍ PRO 1.S. - SUTERÉN, KDE JE MINIMÁLNÍ POŽADAVEK R60
- VNITROBYTOVÉ SDK PRÍČKY 125 mm - 1x12,5 mm BÍLÝ (V KOUPELNÁCH IMPREGNOVÁNÝ) + CW 100 s MIN. VATOU 80 mm + SDK 12,5 mm BÍLÝ (V KOUPELNÁCH IMPREGNOVÁNÝ).
OSOVA ROZTĚC CW PROFILU 400 mm (DLAŽBA) - NEPRŮZVUČNOST 65 dB (NORMA 40 dB)
POZN.: VNITROBYTOVÉ PRÍČKY BUDOU ČÁSTO SLOUŽIT PRO VEDENÍ INSTALACÍ - KANALIZACE - MAXIMÁLNĚ HT50 A VODOVODŮ K JEDNOTLIVÝM ZARÍZOVACÍM PŘEDMĚTŮM
POZN.: TYTO PŘEDSTĚNY BUDOU SLOUŽIT PRO VEDENÍ INSTALACÍ - KANALIZACE - MAXIMÁLNĚ HT50 A VODOVODŮ K JEDNOTLIVÝM ZARÍZOVACÍM PŘEDMĚTŮM

SDK PŘEDSTĚNY 12,5 mm PRO VEDENÍ INSTALACÍ - 1x12,5 mm SDK IMPREGNOVÁNÝ + CW 100 s MIN. VATOU 80 mm - OSOVÁ ROZTĚC CW PROFILU 400 mm (DLAŽBA)
POZN.: TYTO PŘEDSTĚNY BUDOU SLOUŽIT PRO VEDENÍ INSTALACÍ - KANALIZACE - MAXIMÁLNĚ HT50 A VODOVODŮ K JEDNOTLIVÝM ZARÍZOVACÍM PŘEDMĚTŮM

INSIAV STAVBY - STAVEBNÍ - BETONY	Investor Státní město Karlovy Vary, Otdor majitelů města, Moskevská 2035/21, 360 01 Karlovy Vary	
Společnost: INSTAV-ATELIER s.r.o.	Místo stavby Karlovy Vary, st.č. 1011/6	
Ved. projektant: Ing. Jan Džugan	Kat. území Drahovice [663701]	
Kreslil: Ing. Jan Džugan	Datum 10/2025	Formát 1200/594
Stavba ADAPTAČE UBYTOVNÝ NA BYTOVÝ DŮM Č.P. 603/36	Maňrko 1:50	
Suplén DPS	Obsah PŮDORYS NOVÉ KONSTRUKCE 7.NP	Číslo výk. D.1.1.2.3.8